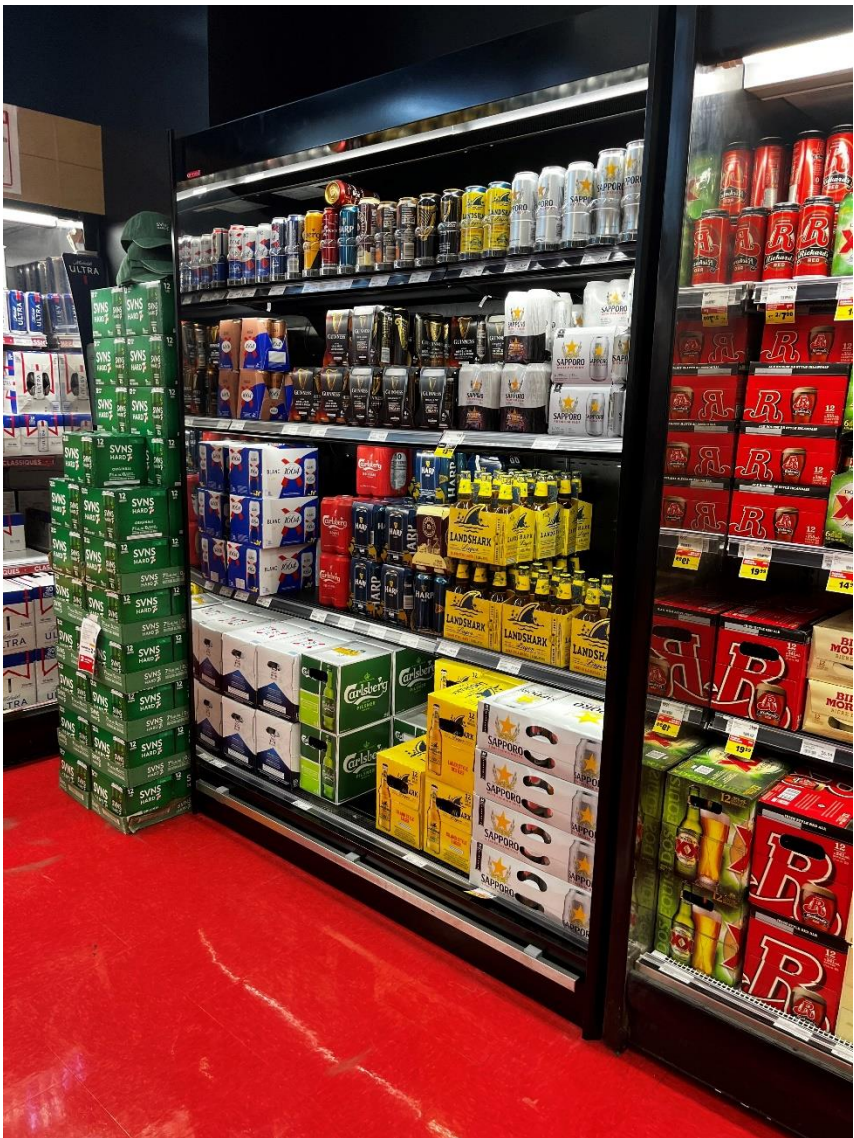




# CHAMPAGNE 60" & 83"



09 / 2024

Arneg Canada se réserve le droit de modifier ou de réviser les spécifications et la conception des produits dans le cadre d'une révision de ses produits. Ces changements ne donnent aucun droit à l'acheteur sur ces modifications, améliorations ou remplacements pour les équipements vendus ou expédiés précédemment.

Arneg Canada reserves the right to change or revise specifications and product design in connection with any feature of its products. Such changes do not entitle the buyer to corresponding changes, improvements, additions or replacements for equipment previously sold or shipped.

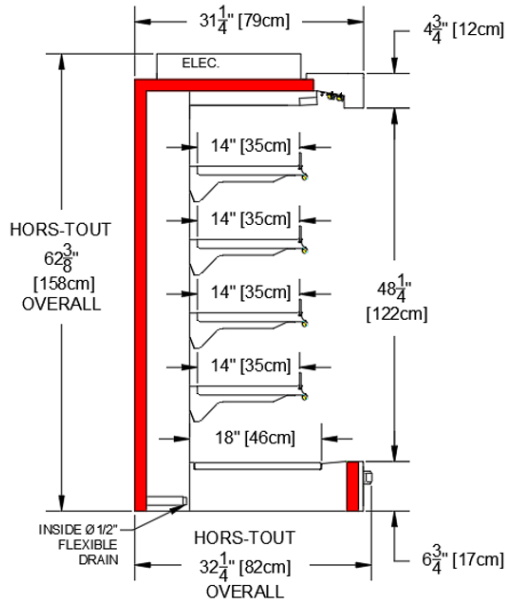
ARNEG CANADA • LACOLLE (QUEBEC) •  
J0J1J0 • CANADA 1-800-363-3439 •  
www.arneg.ca

**CHAMPAGNE  
60" & 83"**

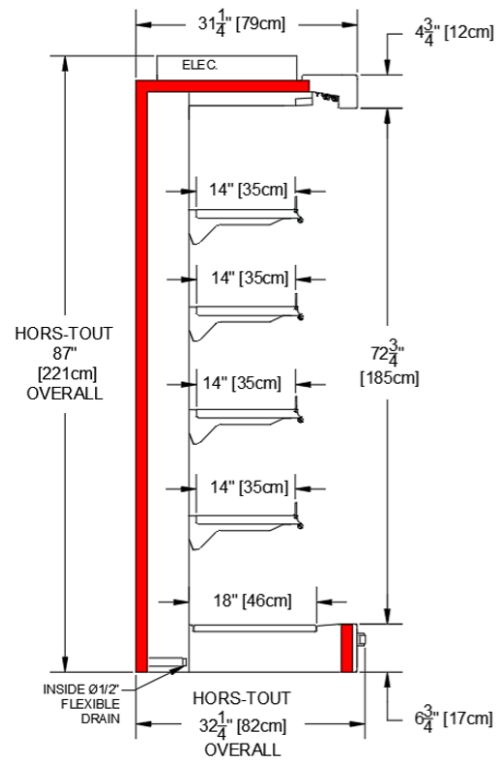
Rev.C

# VUE CÔTÉ / SIDE VIEW

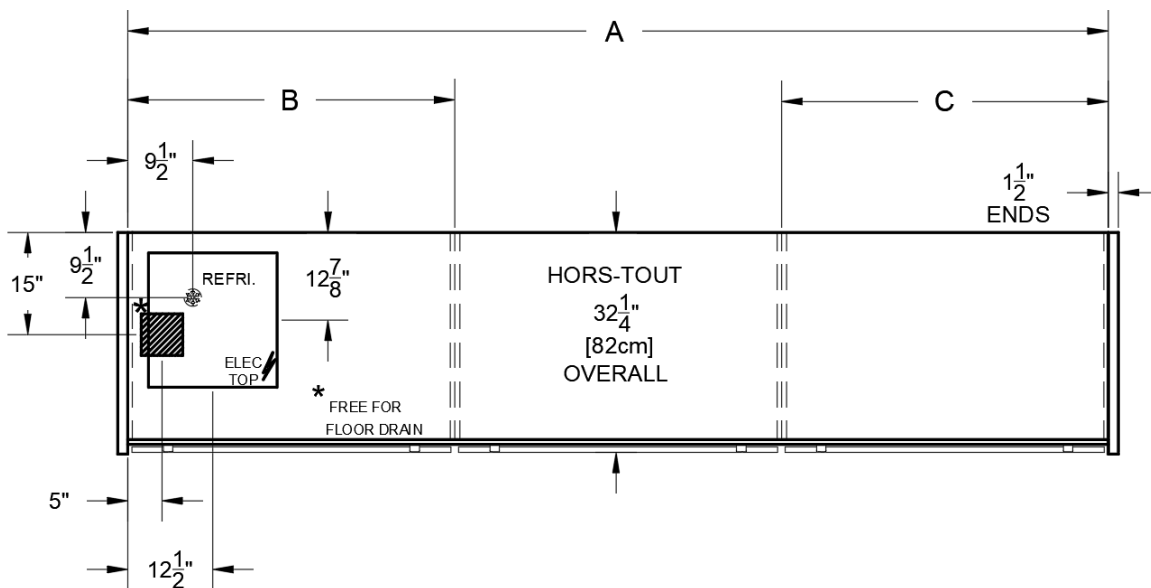
## CHAMPAGNE 60"



## CHAMPAGNE 83"



# VUE DESSUS / PLAN VIEW



|                                       |          | 4'         | 6'         | 8'         | 10'         | 12'         |
|---------------------------------------|----------|------------|------------|------------|-------------|-------------|
| Longueur Comptoir / Case Length       | <b>A</b> | 48"/1219mm | 72"/1828mm | 96"/2438mm | 120"/3047mm | 144"/3657mm |
| Position des pattes /Position of legs | <b>B</b> | -          | 36"/914mm  | 48"/1219mm | 36"/914mm   | 48"/1219mm  |
| Position des pattes /Position of legs | <b>C</b> | -          | -          | -          | 36"/914mm   | 48"/1219mm  |

Arneg Canada se réserve le droit de modifier ou de réviser les spécifications et la conception des produits dans le cadre d'une révision de ses produits. Ces changements ne donnent aucun droit à l'acheteur sur ces modifications, améliorations ou remplacements pour les équipements vendus ou expédiés précédemment.

Arneg Canada reserves the right to change or revise specifications and product design in connection with any feature of its products. Such changes do not entitle the buyer to corresponding changes, improvements, additions or replacements for equipment previously sold or shipped.

ARNEG CANADA • LACOLLE (QUEBEC) •  
 JOJ1J0 • CANADA 1-800-363-3439 •  
 www.arneg.ca

**CHAMPAGNE**  
 60" & 83"

Rev.C

# Données Électriques / Electrical Data



## Ventilateur / Fan – 120V

|  |        | 4'     | 6'     | 8'     | 10'    | 12'    |
|--|--------|--------|--------|--------|--------|--------|
| Ventilateurs d'évaporateur / Evaporator fans | Nb x W | 2 x 23 | 4 x 23 | 4 x 23 | 6 x 23 | 6 x 23 |
|  | A      | 0.38   | 0.76   | 0.76   | 1.14   | 1.14   |

## Éclairage DEL ARNEG/LED ARNEG Lighting (OPTION) – 120V

|   |   | 4'   | 6'   | 8'   | 10'  | 12'  |
|---|---|------|------|------|------|------|
| DEL 2E/ LED 2E – Par rangée de plf. / Per row of canopy | W | 10   | 14   | 19   | 24   | 29   |
|   | A | 0,08 | 0,12 | 0,16 | 0,20 | 0,24 |
| DEL 1E/ LED 1E – 4 rangées de tabl. / 4 rows of shelves | W | 24   | 38   | 48   | 62   | 72   |
|   | A | 0,20 | 0,32 | 0,40 | 0,52 | 0,60 |
| DEL 1E/ LED 1E – 5 rangées de tabl. / 5 rows of shelves | W | 30   | 48   | 60   | 78   | 90   |
|   | A | 0,25 | 0,40 | 0,50 | 0,65 | 0,75 |
| DEL 1E/ LED 1E – 6 rangées de tabl. / 6 rows of shelves | W | 38   | 58   | 77   | 96   | 115  |
|   | A | 0,32 | 0,48 | 0,64 | 0,80 | 0,96 |

## Dégivrage électrique / Electric defrost (OPTION)

|  |   | 4'   | 6'   | 8'   | 10'  | 12'  |
|--|---|------|------|------|------|------|
| Par comptoir / per case – 240V – 1ph                                       | W | 577  | 539  | 887  | 1161 | 1323 |
|  | A | 2.40 | 2.25 | 3.70 | 4.84 | 5.51 |
| Par comptoir / per case – 208V – 3ph disponible sur demande / upon request |   |      |      |      |      |      |

# Données de Réfrigération / Refrigeration data

| CHAMPAGNE              | Btu/hr/ft |               | Température |                         | Dégivrage / Defrost                   |                          |                                   |
|------------------------|-----------|---------------|-------------|-------------------------|---------------------------------------|--------------------------|-----------------------------------|
|                        | Parallèle | Conventionnel | SST °F      | Sortie. / Disch. air °F | Temps coupé / Off time. (T X minutes) | Électrique (T X minutes) | Gaz chaud / hot gas (T X minutes) |
| (60") Moyenne / Medium | 1160      | 1276          | 20          | 32                      | (3-4) X (30-45)                       | (3-4) X (20-35)          | (3-4) X (10-15)                   |
| (83") Moyenne / Medium | 1325      | 1458          | 20          | 32                      | (3-4) X (30-45)                       | (3-4) X (20-35)          | (3-4) X (10-15)                   |

**Note:**  
 1. Ces données sont basées sur une température et humidité de magasin ne dépassant pas 75°F (24°C) et 55% H.R. This data is based on store temperature and humidity that does not exceed 75°F (24°C) and 55% R.H.  
 2. Les températures et dégivrages indiqués ci-dessus sont des réglages recommandés pour la mise en marche. Les paramètres opérationnels finaux peuvent devoir être ajustés en fonction des conditions du magasin. Temperature and defrost settings listed above are recommended start up settings. Final operational settings may need to be adjusted based on store conditions.



18 rue Richelieu street  
Lacolle, Québec, Canada  
J0J1J0



CHAMPAGNE 60" & 83"

Arneg Canada se réserve le droit de modifier ou de réviser les spécifications et la conception des produits dans le cadre d'une révision de ses produits. Ces changements ne donnent aucun droit à l'acheteur sur ces modifications, améliorations ou remplacements pour les équipements vendus ou expédiés précédemment.

Arneg Canada reserves the right to change or revise specifications and product design in connection with any feature of its products. Such changes do not entitle the buyer to corresponding changes, improvements, additions or replacements for equipment previously sold or shipped.

ARNEG CANADA • LACOLLE (QUEBEC) •  
J0J1J0 • CANADA 1-800-363-3439 •  
www.arneg.ca

**CHAMPAGNE  
60" & 83"**

Rev.C